

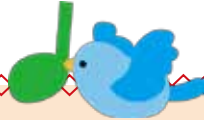


2014年 ドリームごよみ

3月

高次脳機能障がい者活動センター 調布ドリーム

2014年3月11日発行



第22回ドリームサロン開催します

高次脳機能障害を、知ろう、語ろう、もっと身近に！

- 第1部 講演「あきらめない回復支援」
講師：和田敏子氏（世田谷ボランティア協会高次脳機能障害相談員）
- 第2部 当事者と共に語り合おう
- 日時 3月15日（土）午後1時～4時30分（開場12時30分）
- 会場 高次脳機能障がい者活動センター 調布ドリーム（京王線飛田給駅南口 徒歩1分）
- 申込 Fax：042-444-3068 メール：info@chofudream.com



2月のご報告



【外出】多摩障害者スポーツセンターへ 2月13日（木）

今冬のように天候が不順な時期の外出プログラムは、まず行き先を決めるのが大変です。いくつか候補が挙がった中から、今回は多摩障害者スポーツセンターへ見学体験に行くことに決まりました。当日は電車を乗り継いで谷保駅から歩くグループと、車で行くグループ、直接現地集合との3グループに分かれて出かけました。

係の方に館内施設を案内していただいた後、特別にお昼休みの体育館を使って『ボッチャ』というスポーツを体験させていただきました。さっそく当日、会員登録をした方もいて有意義な一日でした。



館内説明を聞いています



ボッチャを体験

【参加者： 트레이ニー 10名、 家族 1名、 職員 4名】

ボッチャで活躍しました【やんくん／ 트레이ニー】

2月13日、東京都多摩障害者スポーツセンターにボッチャをしに行きました。お花見時期は桜の木が沢山あるので最高だと思いました。ボッチャは以前、調布ドリームで横浜ラポールに行った時にやったと思います。今回は3対3のチーム戦をやりました。ボッチャは自分の活躍で勝ったような気がします。

多摩障害者スポーツセンターの宿泊施設はバブル期に建設されたみたいで豪華でした。宿泊してみたいと思いました。

ボッチャが東京パラリンピックの種目になったら…【すけさん／ 트레이ニー】 感想文抜粋

ボッチャという競技は、初めて体験する私も楽しめるものでした。パラリンピックの正式種目になっていて、チームドリームを作って2020年東京パラリンピックに出場出来たらいいなと夢が膨らんできました。車椅子を押してくれたゆうくんが、「押し方が良くなかったところを言ってくださいよ。今後の参考になりますから」と言ってくれたことに感激して、次の外出プログラムに期待が大きくなりました。

ボッチャってなあに？

ボッチャは、パラリンピックの正式種目です。

ジャックボール（目標球）と呼ばれる白いボールに、赤・青のそれぞれ6球ずつのボールを投げたり、転がしたり、他のボールに当てたりして、いかに近づけるかを競います。

障害によりボールを投げることができなくても、勾配具（ランプ）を使い、自分の意思を介助者に伝えることができれば参加できます。個人戦と団体戦（2対2のペア戦と3対3のチーム戦）があります。

（日本ボッチャ協会より <http://japan-boccia.net>）



新しいプログラム「Wiiでスポーツ」が始まりました



楽しく運動できるプログラムです【みかっち／職員】

新たにWiiスポーツが生活訓練のプログラムに加わりました。大きなスクリーンでプレイすることができるドリームのWiiスポーツは臨場感にあふれています。競技はテニス、ボーリング、ベースボール、ゴルフの4種目です。皆、リモコン操作にだいぶ慣れてきて、ボーリングではストライク、スペアが出せるようになってきています。

生活訓練のプログラムは座って行うものが多く、楽しみながら運動になればうれしいです。

「Wiiスポーツを体験して」【ようくん／ 트레이ニー】

調布ドリームに来て、初めてWiiスポーツを体験することができました。

ボーリング、テニス、ベースボールといろいろな種目があって楽しくゲームができたと思います。自分がプレイしていない時も仲間の応援でゲームに参加でき、僕も周りの皆さんも楽しい時間を過ごせたと思います。プレイしている間にあっという間に時間が過ぎ、すごい自分がゲームにのめり込み、集中力を少し養えたかなと思います。

当事者会の近況報告です

毎月1回土曜日に開かれている当事者会は、文字通り当事者たちが運営する2時間です。

事前のミーティングでは、まず当日話し合うテーマを決



当事者会

めます。「一人一言を入れてみよう」「ドリームに来る前のことを話そう」「これからの生き方について」「自分の昔の写真や思い出の品を持ち寄って自由に話してみよう」などアイデアが出され、その中から取り上げるテーマが2つほど選ばれます。

また係り決めも大切なミーティングの課題です。当日の司会、書記、写真担当、お茶係などのほか、事前にお誘いメールを出す係も忘れてはいけません。

当日は、自分が“輝いていたころの写真”を持ってきて皆に見てもらったり、今ハマっていることとしてナンプレ(数独)を紹介する人がいたり、海外旅行の体験が話題に出たりしました。それらに対するやり取りを通じて、ドリームの中だけでは知りえないそれぞれの側面が垣間見られて、楽しい時間でした。



当事者会にてナンプレの紹介

今月の料理

『ちらし寿司』に挑戦しました！



料理教室にはコーチはいませんが、事前にトレイニーのミーティングを重ね、献立決めから始めます。今年度は季節感を意識して献立を考えていくことになり、アンケートもとってみました。グループ分けをして段取りや担当を決め、毎回レシピ集も作ります。材料は前日に自分達で近くのスーパーまで買い物に行きます。遂行機能とコミュニケーションに最適なトレーニングです。



【献立】ちらし寿司／豚とキクラゲの玉子炒め／アサリのすまし汁／いちごのロールケーキ



レシピ集

ちらし寿司作り

ご報告



- ◆**ご見学など**◆ 1日：町田市より1名ご利用開始。4日：世田谷区より1名ご利用開始。20日：調布市より当事者の方ご見学。
- ◆**ご寄付**◆ 今月も多くの方から夢市への寄付品をいただきました。大雪が降り、その後も足元が悪かったためお客様は少なめでした。それでも新しい品物が入ったりすると買って下さる方もあり、心配したほどの売り上げの落ち込みもなくホッとしています。これから夢市のレイアウトも春らしい品物に入れ替えていきたいと思っています。今後ともご協力をよろしくお願いいたします。

◆ご寄付よろしくお願ひします◆

ご寄付の振込先 郵便局 00180-9-651828 「調布ドリーム」

※通信欄に「寄付」と明記のうえ、ご氏名、ご住所、お電話番号をご記入下さい。追って領収書を送らせて頂きます。またドリームごよみにお名前を掲載させていただきますので、匿名ご希望の方は、その旨も通信欄にご記入をお願いします。

◆東京都の高次脳機能障害専用電話のご紹介◆

- ・東京都心身障害者福祉センター 電話 03-3200-0077
月～金曜日 9時～12時、13時～16時（祝日・年末年始を除く）
- ・とうきょう高次脳機能障害インフォメーション
<http://www.fukushihoken.metro.tokyo.jp/shinsho/kojino/index.html>



3月の予定 (都合により変更もあります) ボランティア募集中

<生活訓練>

※調布ドリームは日曜・月曜はお休みです。

日	月	火	水	木	金	土	
		火曜日～土曜日：10時～15時 10時：ラジオ体操			MT：ミーティングの略 SST：社会生活技能訓練		1 料理教室
2	3	4 料理 MT MT/ジャズピアノ	5 サロン MT 音楽/体操	6 パソコン 脳トレ	7 サロン MT 卓球	8 さんちゃんの SST 映画鑑賞「天使にラブソングを」	
9	10	11 防災訓練 運営委員会	12 編物 音楽/体操	13 パソコン 料理 MT	14 サロンリハーサル 卓球	15 第22回 ドリームサロン	
16	17	18 サロン感想会 認知リハ	19 グッズメイク 音楽/体操	20 パソコン 脳トレ	21 休日	22 絵手紙 当事者会準備	
23 /30	24 /31	25 料理 MT カラオケ	26 花見 MT 音楽/体操	27 パソコン 外出 MT	28 ゲーム Wiiでスポーツ	29 絵を描こう 当事者会	

<就労継続 B >

日	月	火★	水★	木★	金★	土★
		★「夢市」は火曜日から土曜日まで10時～3時開店。 ただしプログラムの都合上、午後は閉店となる日があります。				1 料理教室
2	3	4 料理 MT ジャズピアノ	5 サロン MT SST	6 DDクッキー製造 PC/商品開発	7 施設外就労/サロン MT 卓球	8 夢市 MT 映画鑑賞「天使にラブソングを」
9	10	11 防災訓練 運営委員会	12 グッズ制作 SST	13 DDクッキー製造 PC/商品開発	14 施設外就労 卓球	15 第22回 ドリームサロン
16	17	18 サロン感想会 認知リハ	19 グッズ制作 SST	20 DDクッキー製造 PC/商品開発	21 休日	22 絵手紙/販売品制作 当事者会準備
23 /30	24 /31	25 夢市 MT カラオケ	26 花見 MT SST	27 DDクッキー製造 PC/商品開発	28 施設外/ゲーム 夢市 MT	29 絵/販売品制作 当事者会

調布ドリームご利用ガイド

- *活動日：週5日(火～土)10時～15時。送迎なし。昼食は各自持参。
- *生活訓練プログラム：卓球、音楽、認知リハ、パソコン、グッズメイク、ゲーム、絵手紙、編物、SST、絵画、料理、カラオケ、ジャズピアノ&映画鑑賞、地域イベント参加、ドリームサロン開催 etc.
- *就労継続 B 型プログラム：『夢市』（犬用クッキーや自主作品の製造販売とリサイクル品等の販売）、パソコン・絵手紙・絵画などにおいて商品の開発、施設外就労、映画上映、レクリエーション（卓球、カラオケ、ゲーム）、地域イベント参加、ドリームサロン開催 etc.
- *職員：施設長1名、サービス管理責任者1名
 <生活訓練>生活支援員3名 <就労継続支援B型>職業指導員1名・生活支援員1名
- *職業資格(重複あり)：作業療法士1名、言語聴覚士1名、社会福祉士1名、介護福祉士1名、社会福祉主事2名
- *リハビリ講師：15名。ボランティア：家族ボランティア・一般ボランティア数名。
- *定員：各10名 ご利用には障害福祉サービス受給者証が必要です。(お住まいの各区市の障害福祉課に申請)
- *障害者手帳がなくても高次脳機能障害の医師の診断書がとれる方、また介護保険の第2号被保険者(40～65才未満)の方もご利用いただけます。
- *利用料は障害者総合支援法の規定に基づきます。所得により月額負担上限額があります。
- *随時ご相談を受け付けます。まずは見学にお出でください。不明な点は、その際にご相談ください。

編集後記 オリンピックもそうでしたが、パラリンピックでもソチの雪質やコース設定がかなり危険だと言われています。そんな中、日本人選手のメダル獲得はすごいとしか言いようがありません！ちなみに私はスキーが大の苦手です。(まさみ)

NPO法人高次脳機能障がい者活動センター調布ドリーム <http://www.chofudream.com>

(〒182-0036 調布市飛田給2-22-7 TBKビル1階、京王線「飛田給」駅南口徒歩1分)



TEL/FAX: 042-444-3068

E-mail: info@chofudream.com

代表 吉岡千鶴子

調布ドリームでは、みんなが呼称を申告し、対等で打ち解けやすい呼び方を取り入れています